

Spillkråkan Juni 2019



Villkorslös kärlek
till skog, trä
och timmer



Nya
utmaningar





Sveriges totala skogsmarksareal ca 28 miljoner ha

- Tillväxten är ca 120 miljoner m³sk
- M³sk = mått på stående skog, all stamved ovanför stubben





80 miljoner m³sk avverkas årligen för att användas till massa och papper, sågade trävaror, skivor, energi och viskostiuger...





Svensk jakt

- Omsätter 3 miljarder sek årligen.
- ca 1000 företag.
- I Sverige betalar en jaktgäst ca 10 000 kr/dygn + troféavgift.
- Frankrike finns 1,3 miljoner jägare.





Naturturismen i Sverige

- Omsätter 3.6 miljarder sek
- Finns en tydlig tillväxtpotential
- Finns många företag som vill erbjuda naturupplevelser och bidra till en hållbar lokal utveckling.



Träförädling på Sveriges skogsgårdar

- omsätter minst 750 miljoner kr/år
- sysselsättning motsvarande ca 900 heltidsjobb.

Det är via förädling man höjer värdet på råvaran





Mångfalden kring min skogsgård





Tänkvärt!

- 4 affärsidéer / år
- Vänta inte på den perfekta idén
- 3 år
- Låt hjärtat vara med.
- Omger dig med rätt människor.
- Jobba tillsammans.

















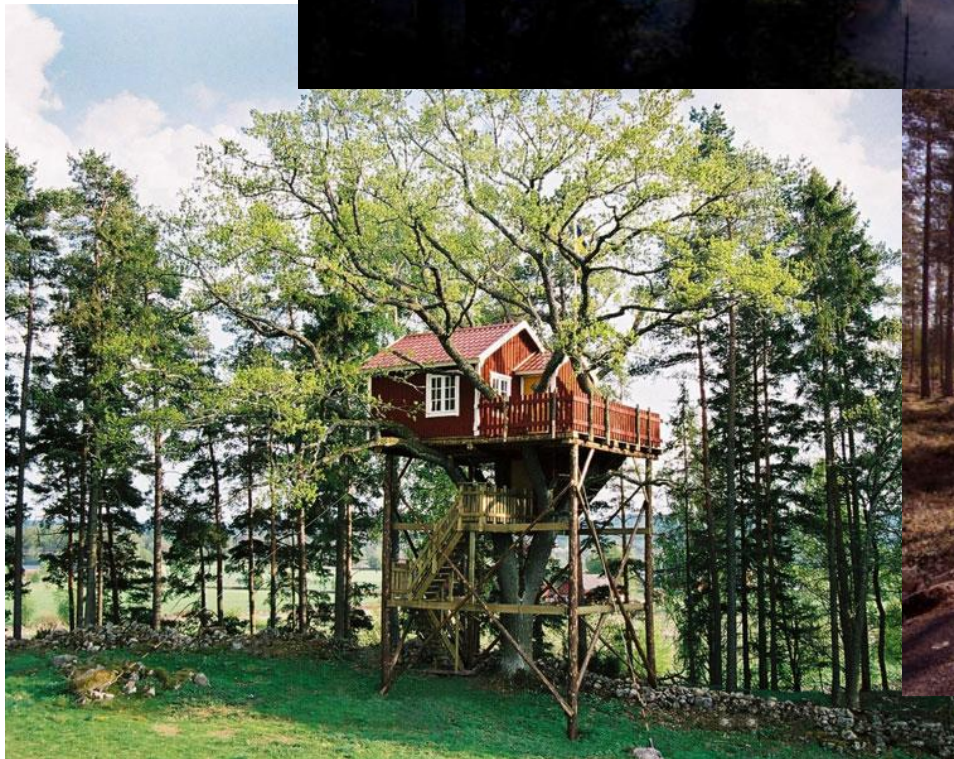
Pris per person:

Enbart vandring

890;-

Hälsa & Gourmetpaket med logi och mat

1 740;-





Över 100 000 personer har gått den speciella promenadstigen som gjordes i ordning tillsammans med fågelföreningen RSPB Scotland. Besökarna hoppades få se de återintroducerade röda gladorna och spenderade mellan 2004 och 2015 nästan 90 miljoner kronor i området. Sammanlagt har stigen i snitt skapat jobb åt 19 personer per år fram till 2014. År 2015 var 21 personer anställda tack vare stigen och de röda gladorna.



12 affärsidéer









www.ladugarden.com

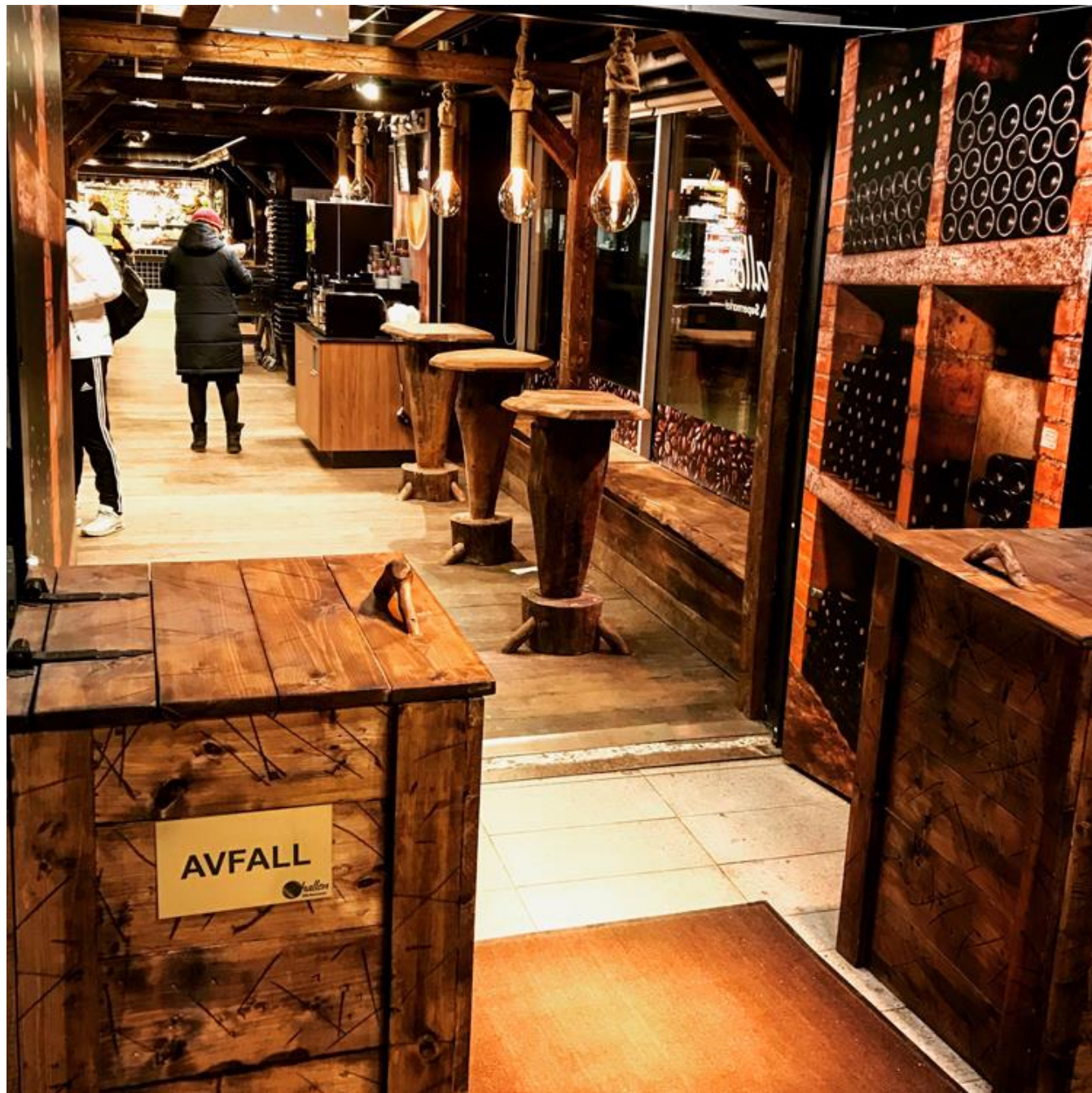












AVFALL





Gunnar Jeppsson



- www.driva-eget.se/kalkyler/lonekalkyl

Att fakturera, exkl. moms	52 013 kr
Sociala avgifter 28,97%	9 085 kr
Kompensation för tjänstepension	1 568 kr
Kompensation för ej betald semester	3 360 kr
Firmans övriga kostnader, exkl. moms	10 000 kr
Kvar till "lön" före skatt	28 000 kr



Våga vara innovativ





Att våga är att förlora fotfästet en stund. Att inte våga är att förlora mot sig själv för alltid. Säger Tommy Svensson förbundskapten och tränare.

MÅL



Facebook skogskvinnns

